



DGFG

DEUTSCHE GESELLSCHAFT FÜR
GEWEBETRANSPLANTATION

GEMEINNÜTZIGE GESELLSCHAFT mbH

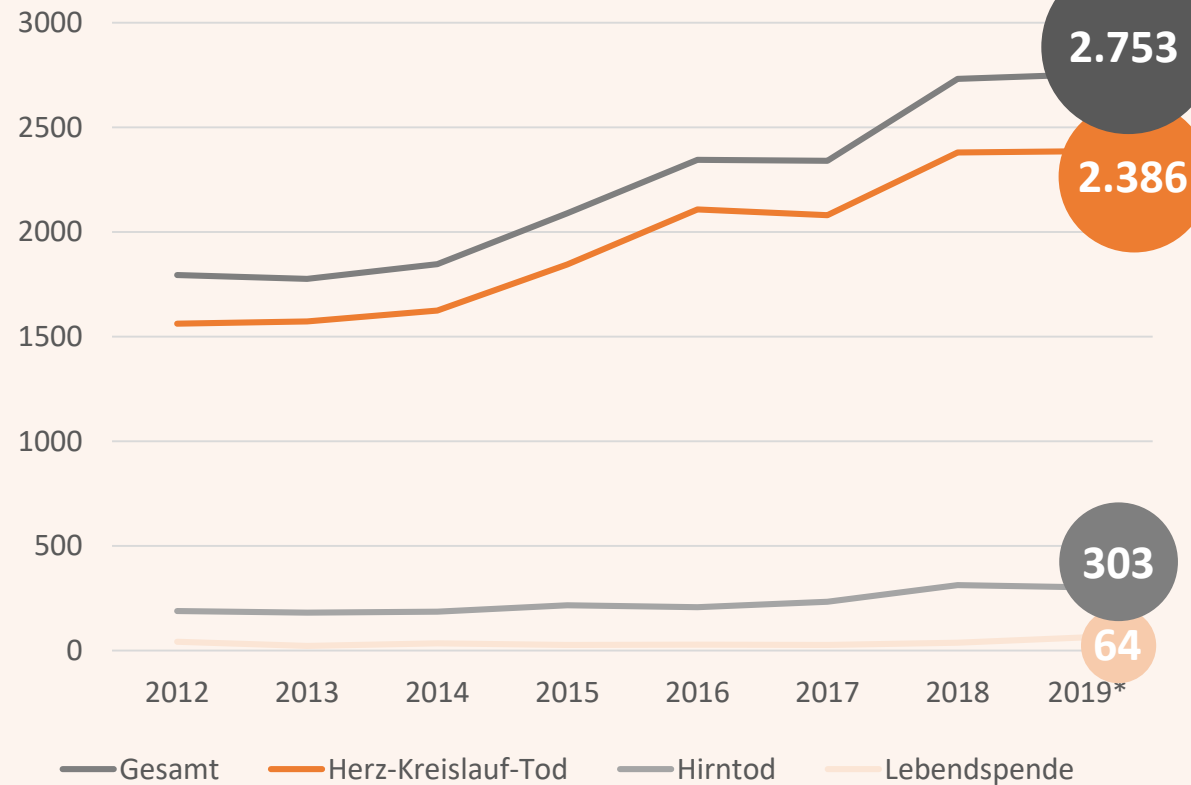
Gewebespende im Netzwerk der DGFG – das war 2019

**Alle Angaben zu den Jahreszahlen 2019 sind vorläufig (Stand 29.12.2019).*

Entwicklung in der Gewebespende

Anzahl der Gewebespenden nach Spenderart

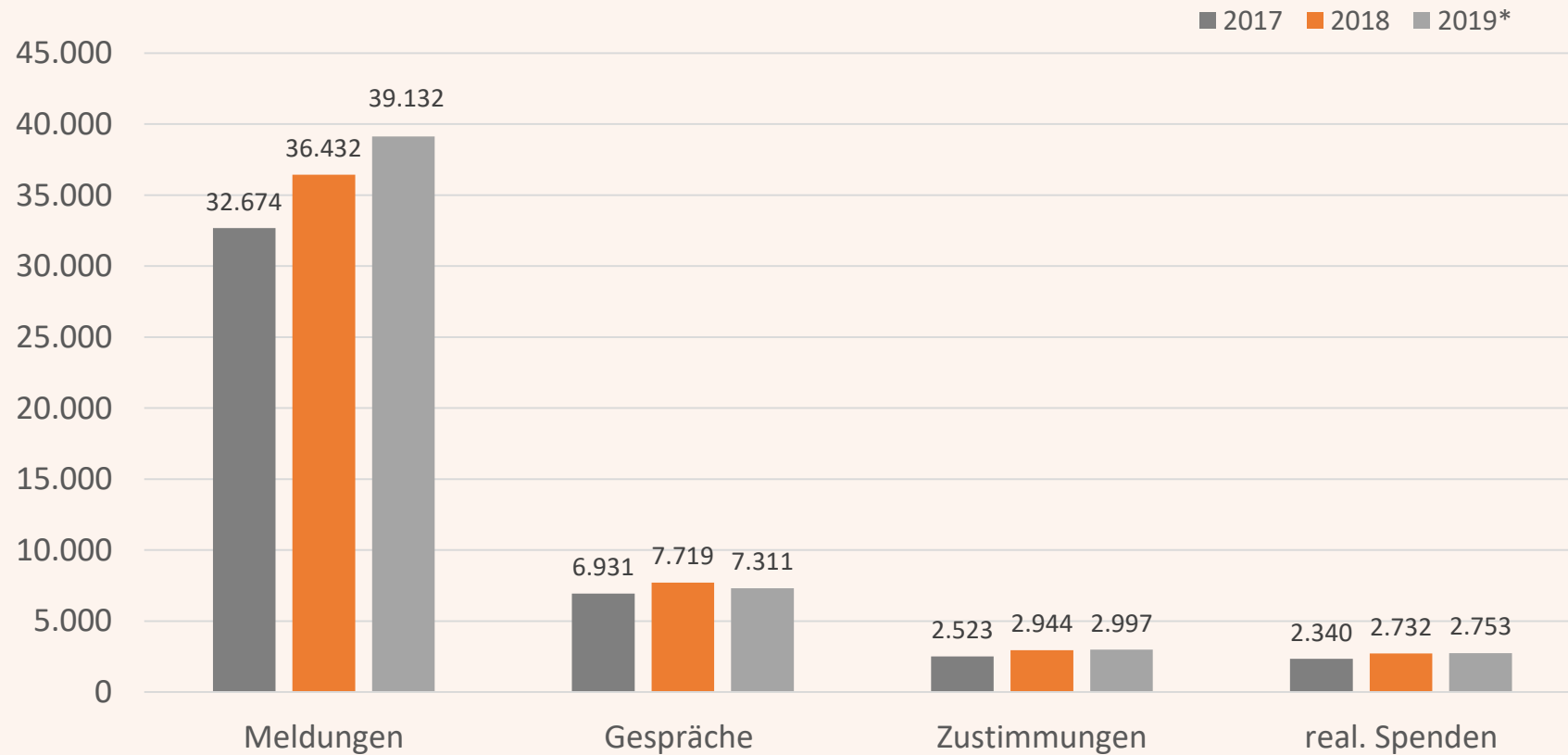
DGFG-Standorte



*Alle Angaben zu den Jahreszahlen 2019 sind vorläufig (Stand 29.12.2019).

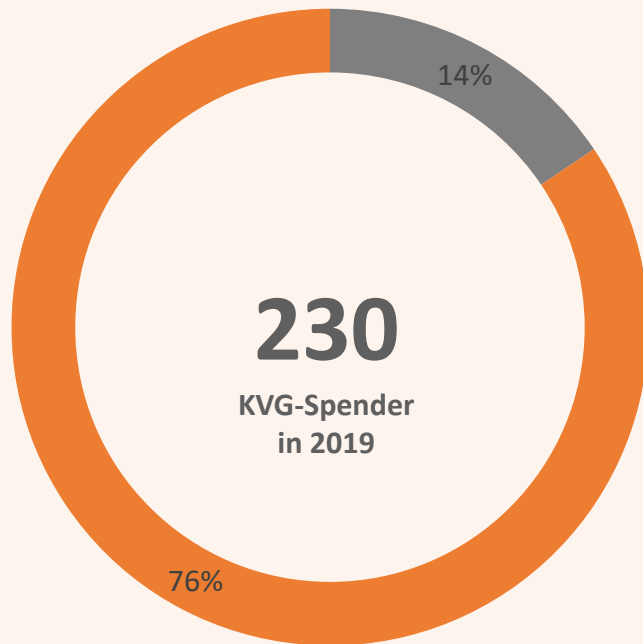
Entwicklung in der Gewebespende

Die Zustimmungquote lag 2019 bei **40 Prozent**.



**Alle Angaben zu den Jahreszahlen 2019 sind vorläufig (Stand 29.12.2019).*

Ausbau des KVG-Spendeprogrammes bei Herz-Kreislauf-Verstorbenen (HKTS)



- KVG nach HKTS
- KVG nach MOD*

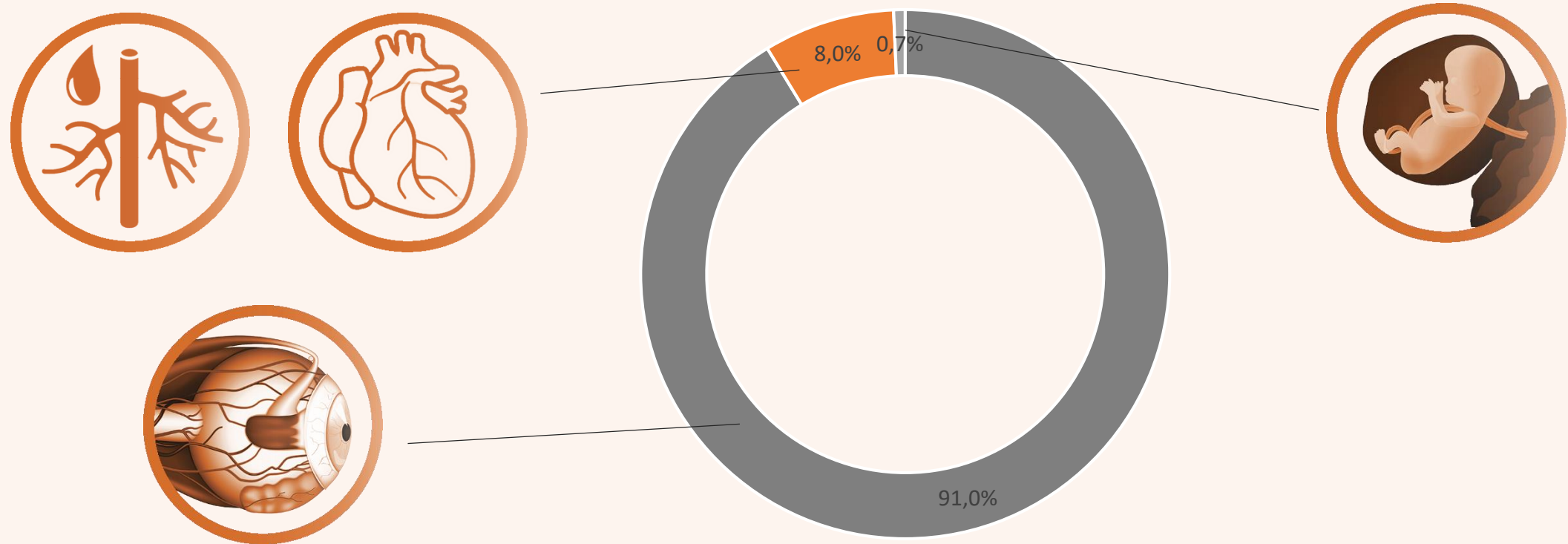
	2018	2019*
KVG nach MOD*	172	174
KVG nach HKTS	10	31

Kardiovaskuläre Gewebe sind Herzklappen und Blutgefäße.

*Multi-Organ-Donors

*Alle Angaben zu den Jahreszahlen 2019 sind vorläufig (Stand 29.12.2019).

Anteil gespendeter Gewebe nach Gewebeart in 2019



■ Ophthalmologische Gewebe ■ kardiovaskuläre Gewebe ■ Plazenten

Gewebetransplantation

Anzahl der zur Transplantation vermittelten Transplantate

Augenhornhäute

3.605

Amniontransplantate

1.802

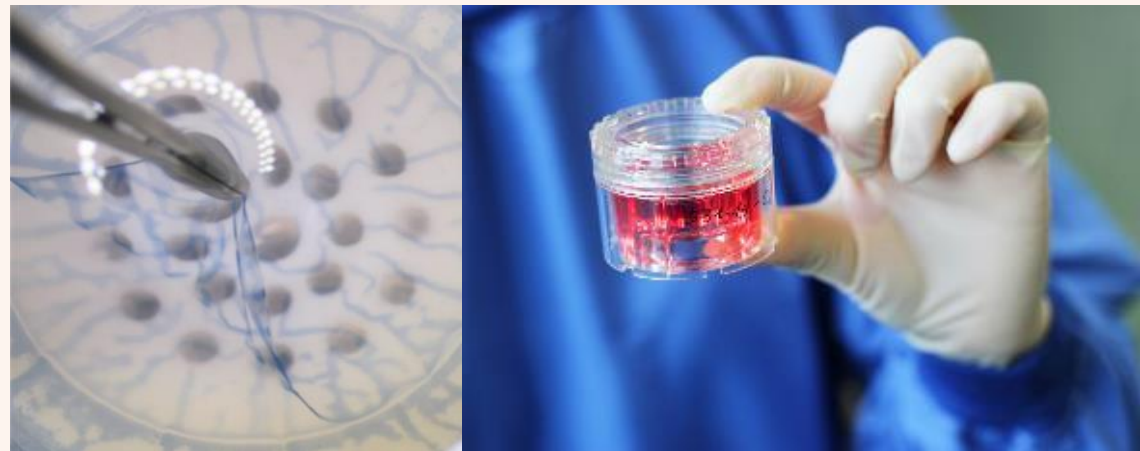
Herzklappen

166

Blutgefäße

111

Unter den 3.605 Augenhornhauttransplantaten waren **383 vorpräparierte Hornhautlamellen (LaMEK)** für DMEK-Operationen.



**Alle Angaben zu den Jahreszahlen 2019 sind vorläufig (Stand 29.12.2019).*