



DGFG

DEUTSCHE GESELLSCHAFT FÜR
GEWEBETRANSPLANTATION
GEMEINNÜTZIGE GESELLSCHAFT mbH

Gewebespende im Netzwerk der DGFG

Aktuelle Zahlen zur Entwicklung in der Gewebespende

Alle Jahreszahlen aus dem DGFG-Netzwerk sind vom Stand 27.12.2022.

2022 in Zahlen.

44.994 Spendermeldungen.

7.915 Aufklärungsgespräche.

3.367 Zustimmungen.

42,5 Prozent Zustimmungquote.

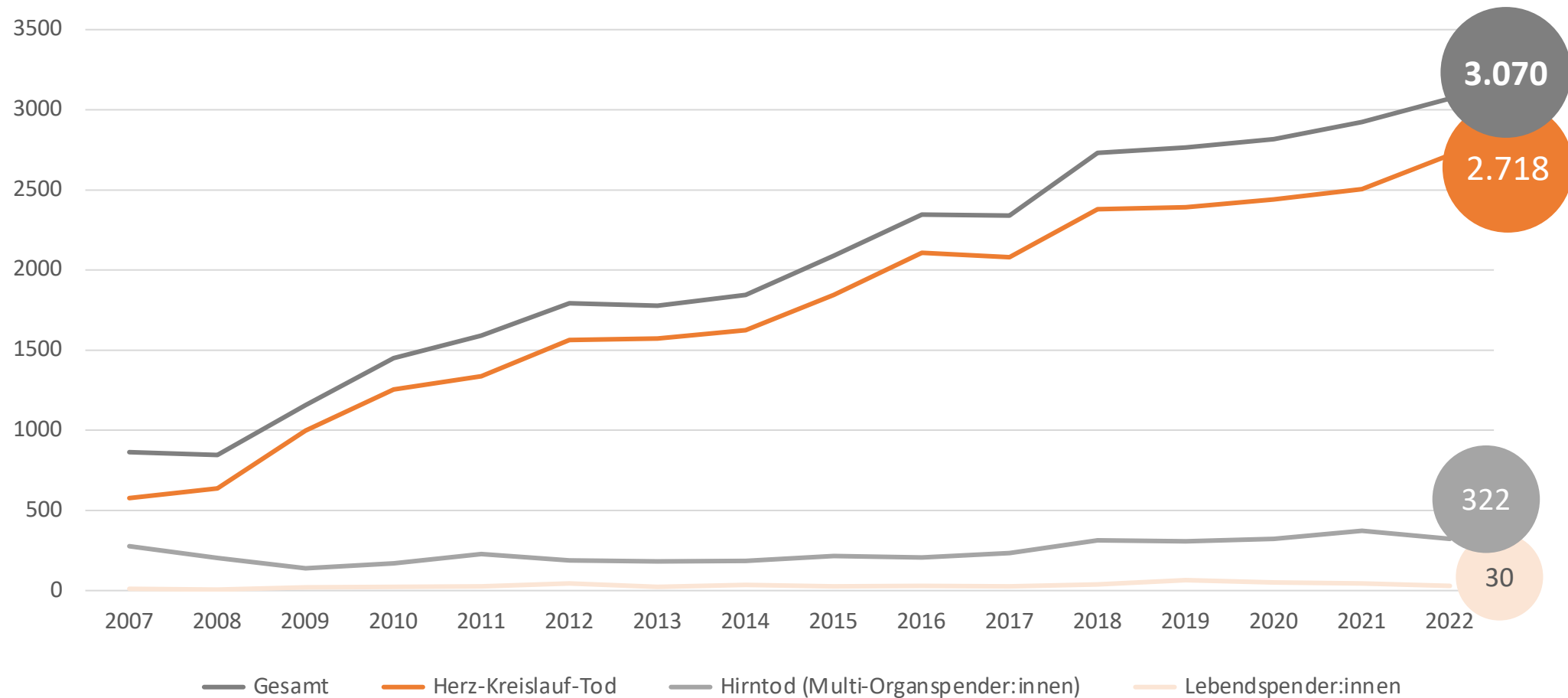
3.070 Gewebespende*r*innen.

6.941 gespendete Gewebe.

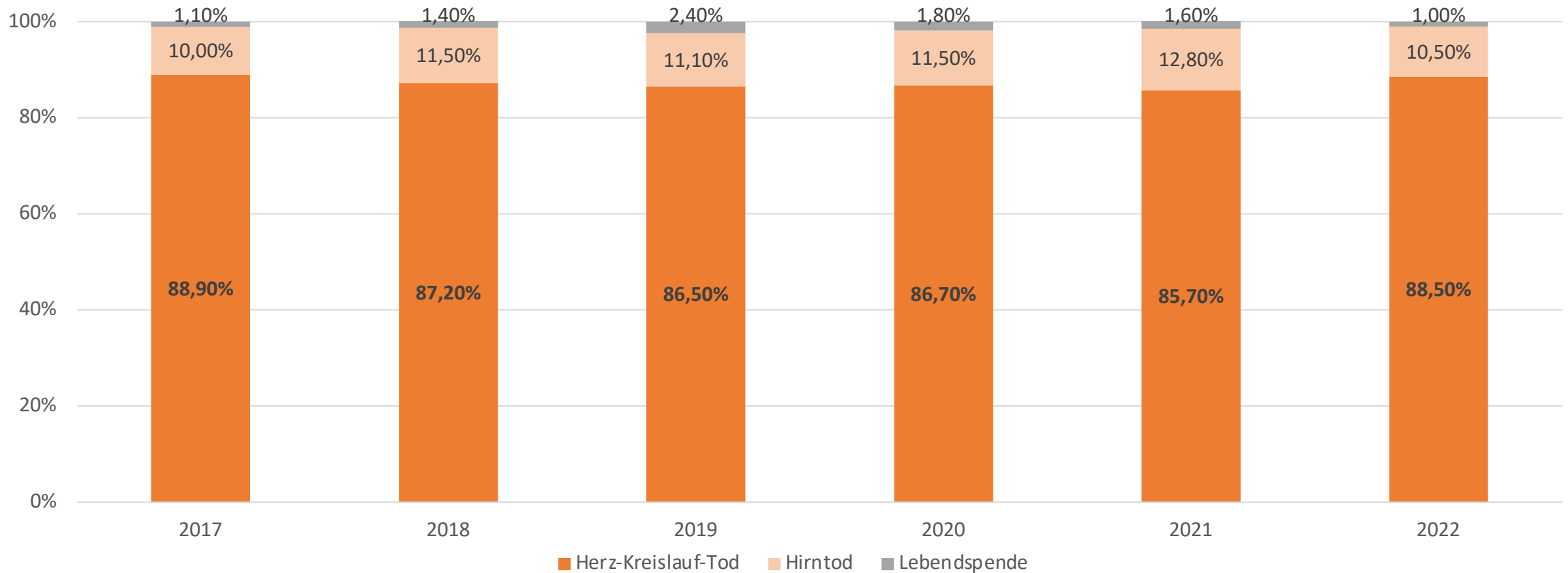
7.111 vermittelte Gewebetransplantate.

Anzahl Gewebespende:innen 2007-2022

– nach Spendeart



Anteil der Gewebespenden aus Organspende, Lebendspende und nach Herz-Kreislauf-Tod

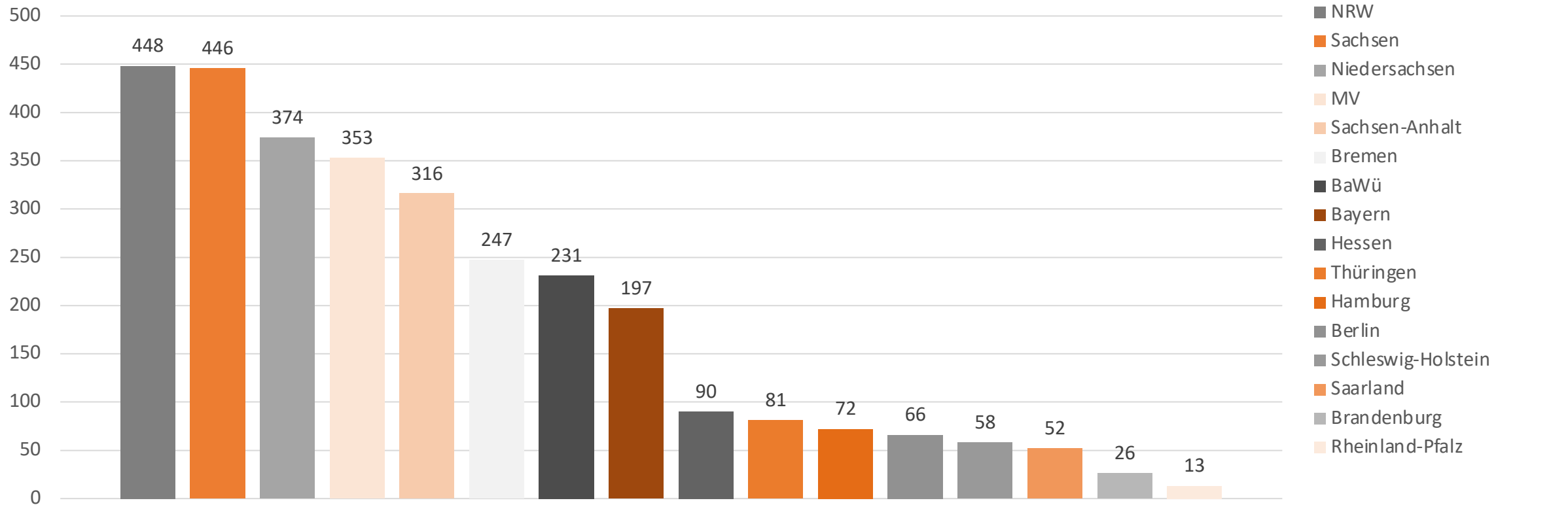


Gewebespenden werden in **88,5 Prozent** der Fälle nach Herz-Kreislauf-Stillstand durchgeführt.



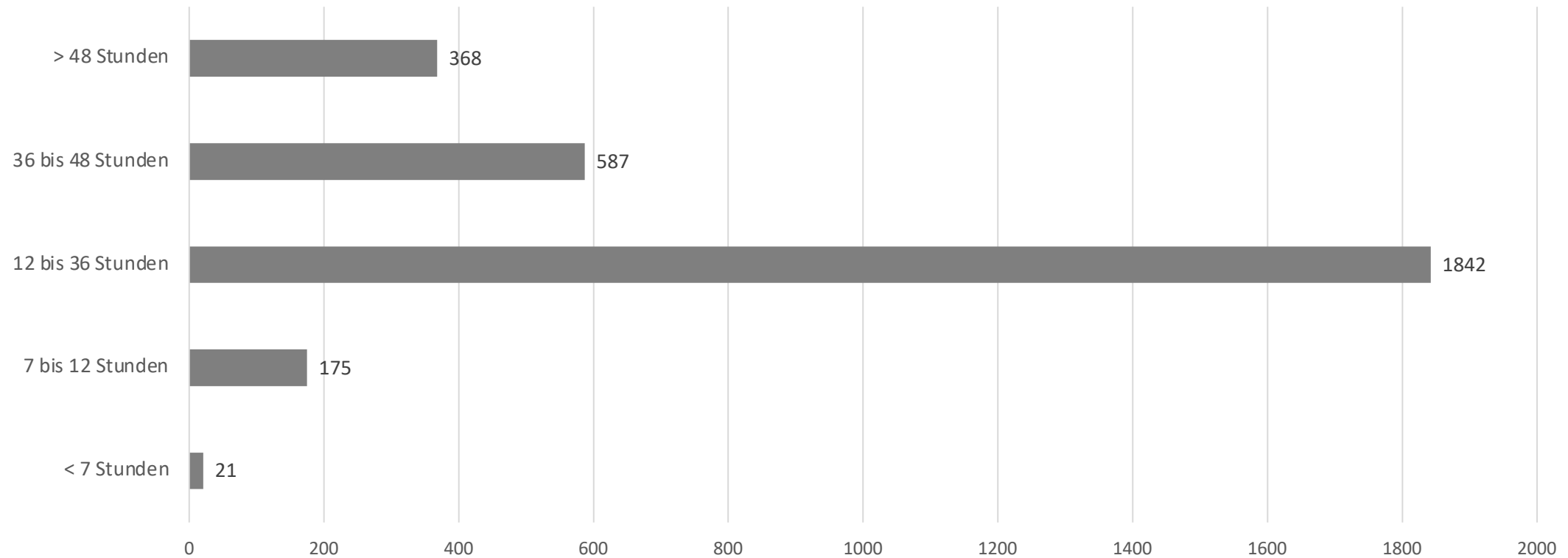
Gewebespenden nach Bundesland 2022

Anzahl der Gewebespenden im regionalen Vergleich



Entnahmezeitraum 2022

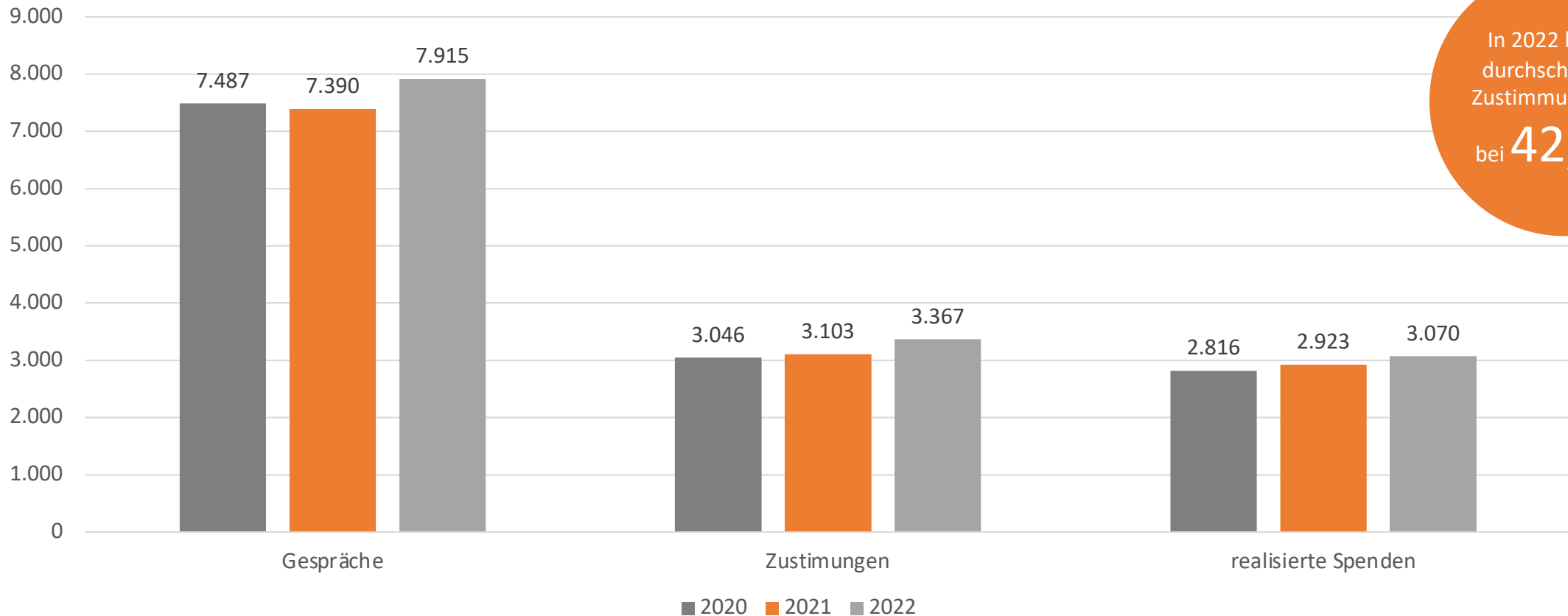
für die Augenhornhautspende – $N = 2.993$ Augenhornhautspender:innen



Eine Augenhornhautspende ist bis zu 72 Stunden
nach Todeseintritt möglich.
Den Angehörigen bleibt mehr Zeit für eine
Entscheidungsfindung.



Zustimmungsrate in 2020-2022



In 2022 liegt die durchschnittliche Zustimmungquote bei **42,5%**.

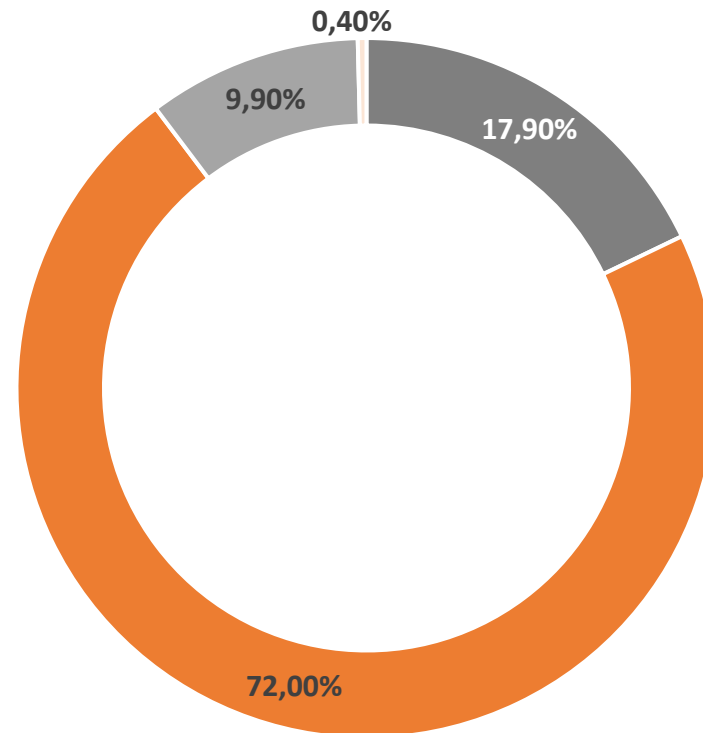
Im letzten Jahr haben die Koordinator:innen 44.994 Meldungen bearbeitet.

In mehr als 70 Prozent der Fälle wird eine Zustimmung zur Gewebespende anhand des mutmaßlichen Willens der Verstorbenen getroffen.

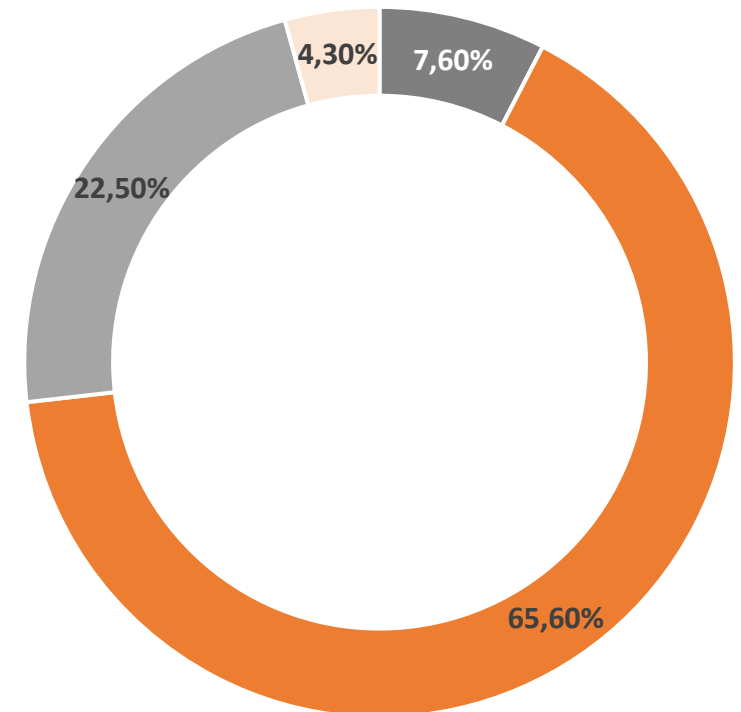


Willensäußerung 2022

im Falle einer Zustimmung
n = 3.341*



im Falle einer Ablehnung
n = 4.548



- schriftl. Wille
- mutmaßlicher Wille
- mündl. Wille
- keine Aussage

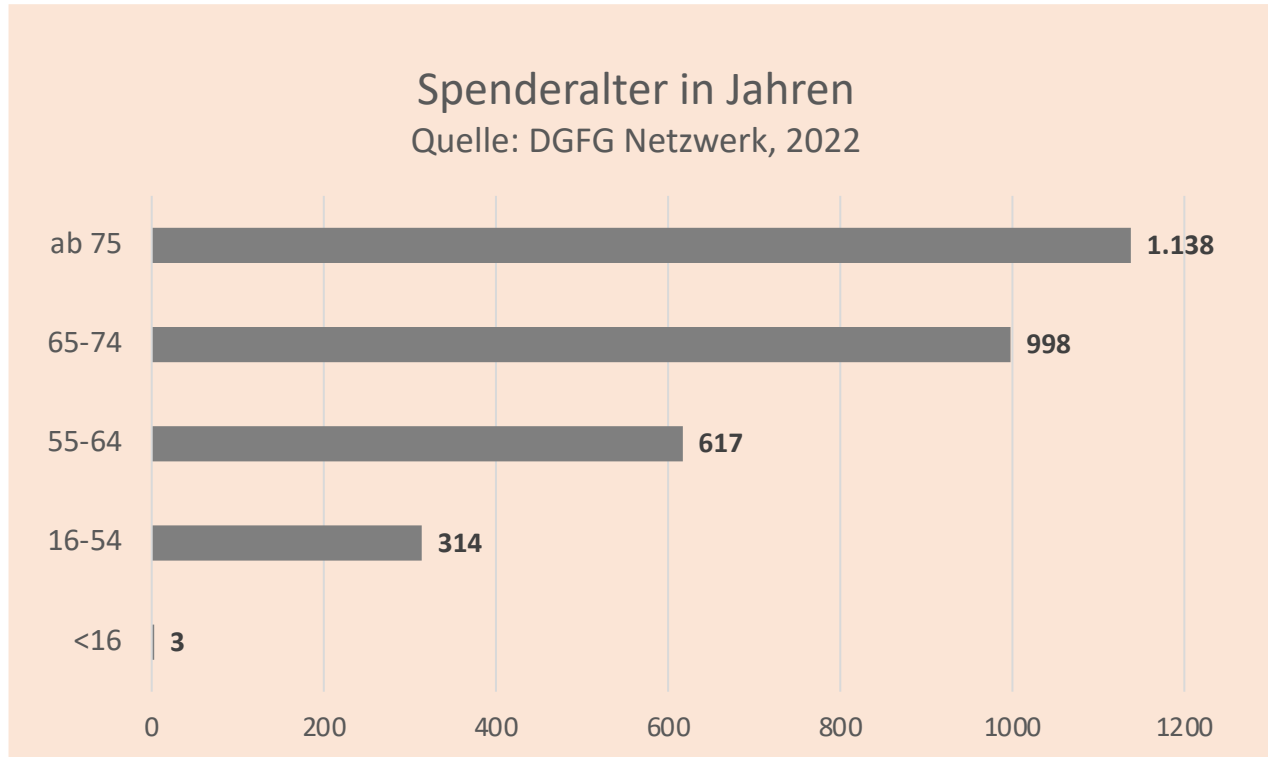
*exklusive der Zustimmungen der Lebendspender:innen (26)

Gewebespenden sind auch bis ins hohe Alter möglich.



Wie alt waren die Gewebespende:r:innen 2022?

Das durchschnittliche Spenderalter lag 2022 bei 70,5 Jahren.



Keine generelle Altersbeschränkung!

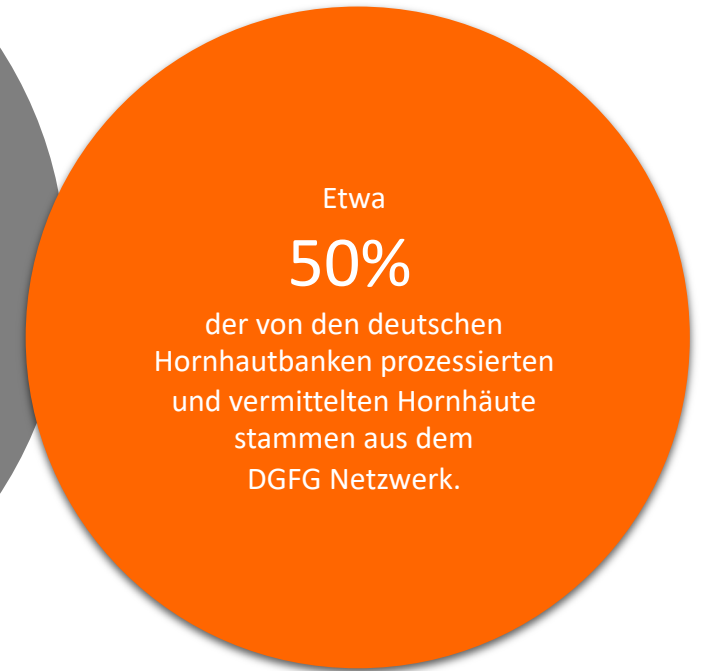
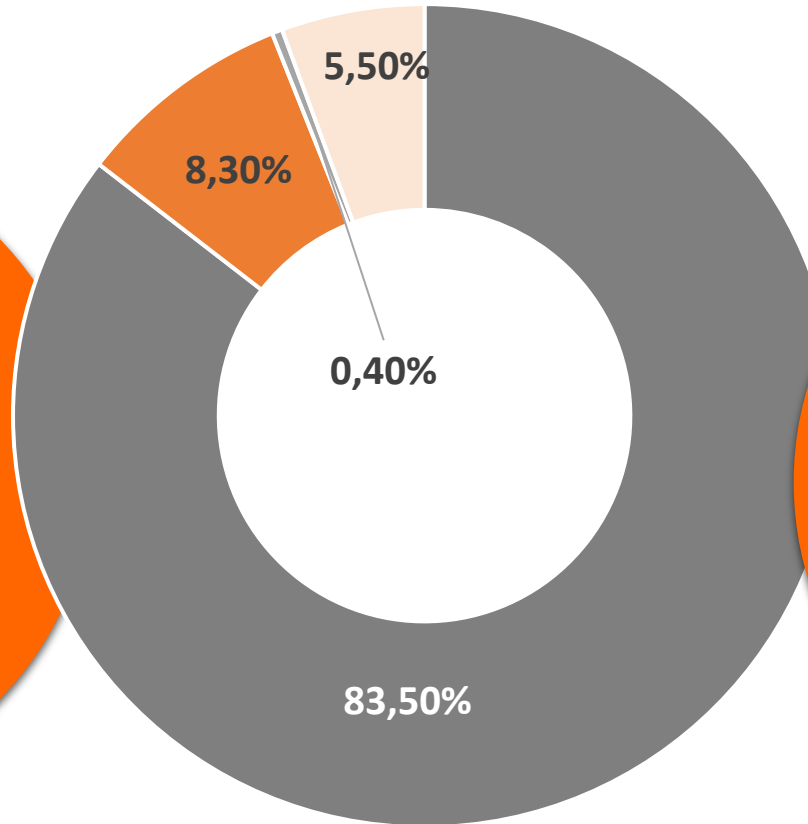
Entwicklung der Gewebespende: Gespendete Gewebe

	2017	2018	2019	2020	2021	2022
Augenhornhaut	4.507	5.249	5.234	5.401	5.612	5.941
Herzklappen	196	313	378	393	445	320
Blutgefäße	177	195	206	267	335	271
Muskuloskelettale Gewebe						388
Plazenta	15	29	40	20	30	21
Gesamt	4.895	5.786	5.888	6.081	6.422	6.941

Im Jahr 2022 gingen 6.941 gespendete Gewebe in die **Gewebebanken im DGFG-Netzwerk** ein. In 2022 startete die DGFG das Spendeprogramm für muskuloskelettale Gewebe (Knochen, Sehnen, Bänder). Im Rahmen dieser 28 sogenannten MSG-Spenden konnte die DGFG 388 Gewebepräparate realisieren. Die Aufbereitung und Vermittlung dieser Spenden erfolgt über die DIZG (Deutsches Institut für Zell- und Gewebeersatz – gemeinnützige Gesellschaft mbH).

Anteil gespendeter Gewebe in 2022

Quelle: DGFG Netzwerk, N = 6.941



■ Augenhornhäute

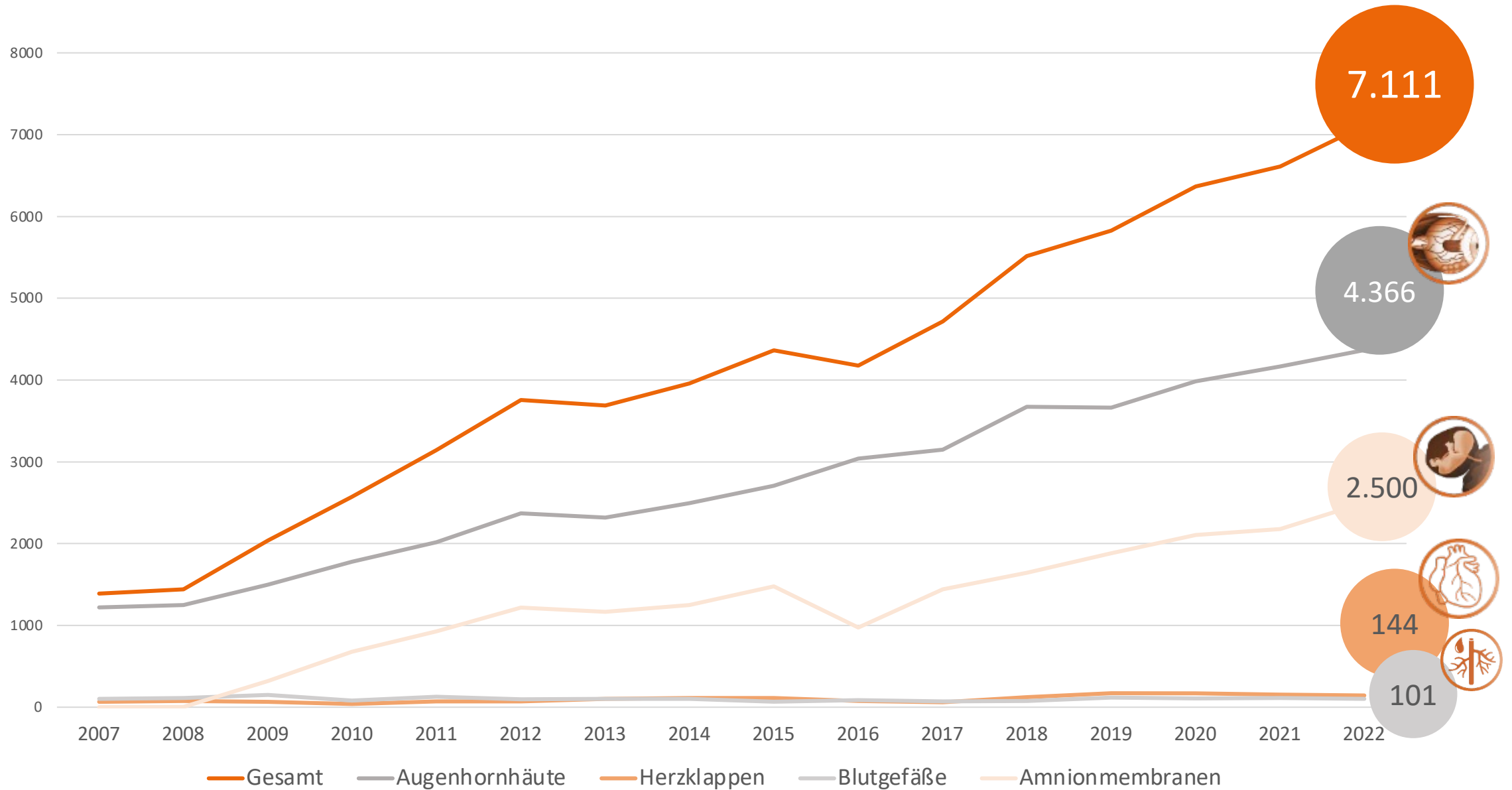
■ Herzklappen/Blutgefäße

■ Amnion/Plazentaspenden

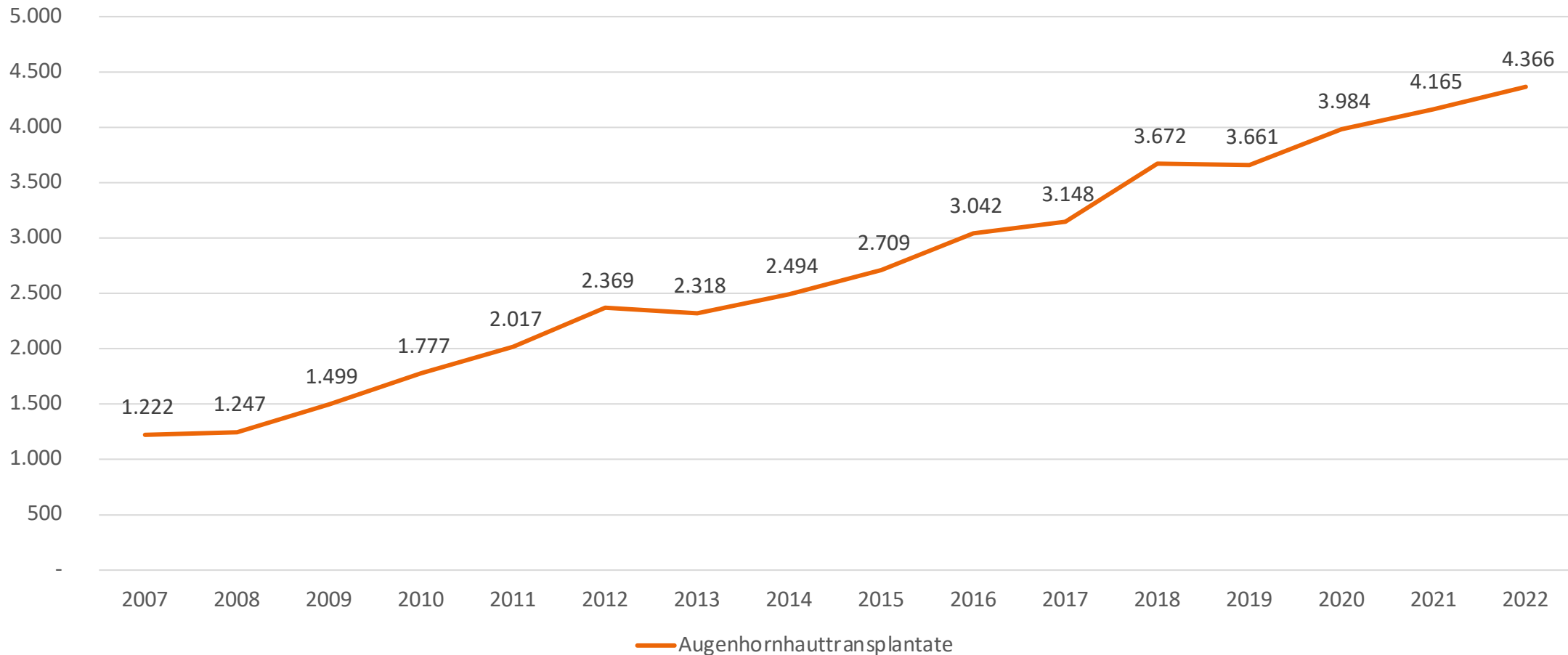
■ Knochen, Sehnen, Bänder (MSG)

*Quelle: Ärzteblatt.de: Mehr als 9.000 Augenhornhauttransplantationen pro Jahr in Deutschland. Stand 07.06.2021

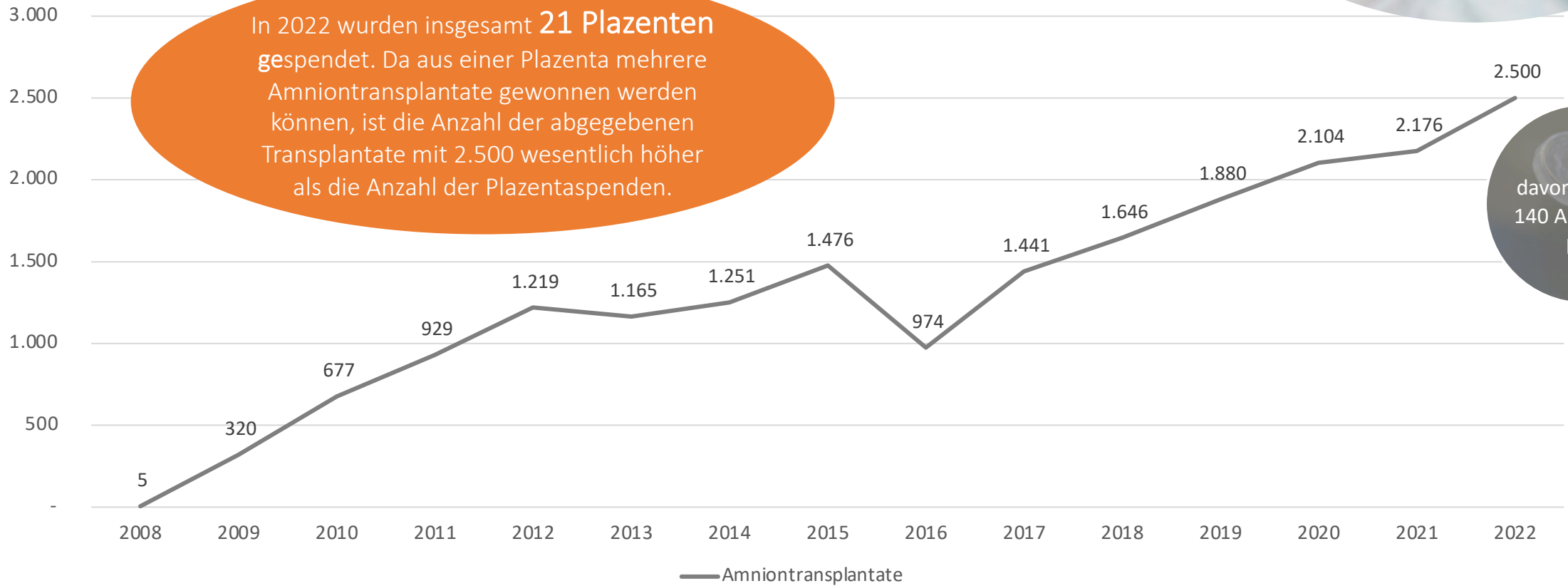
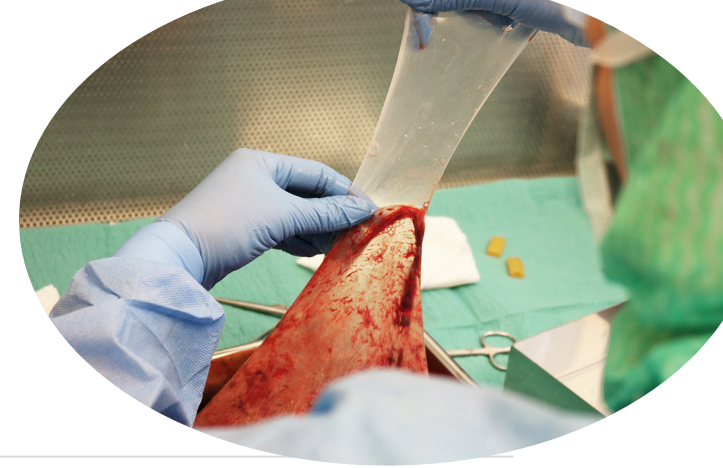
Entwicklung vermittelter Gewebe zur Transplantation 2007-2022



Anzahl vermittelter Augenhornhäute 2007-2022



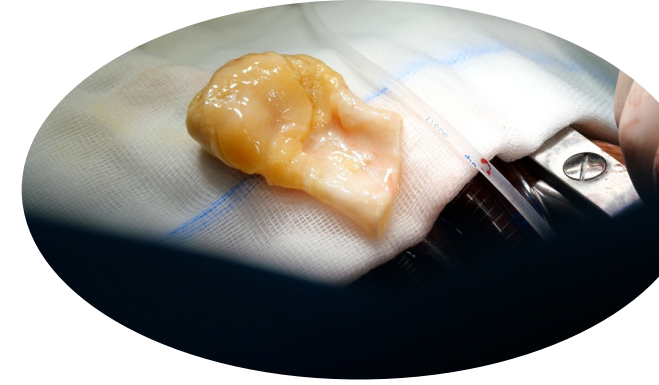
Anzahl vermittelter Amniontransplantate 2008-2022



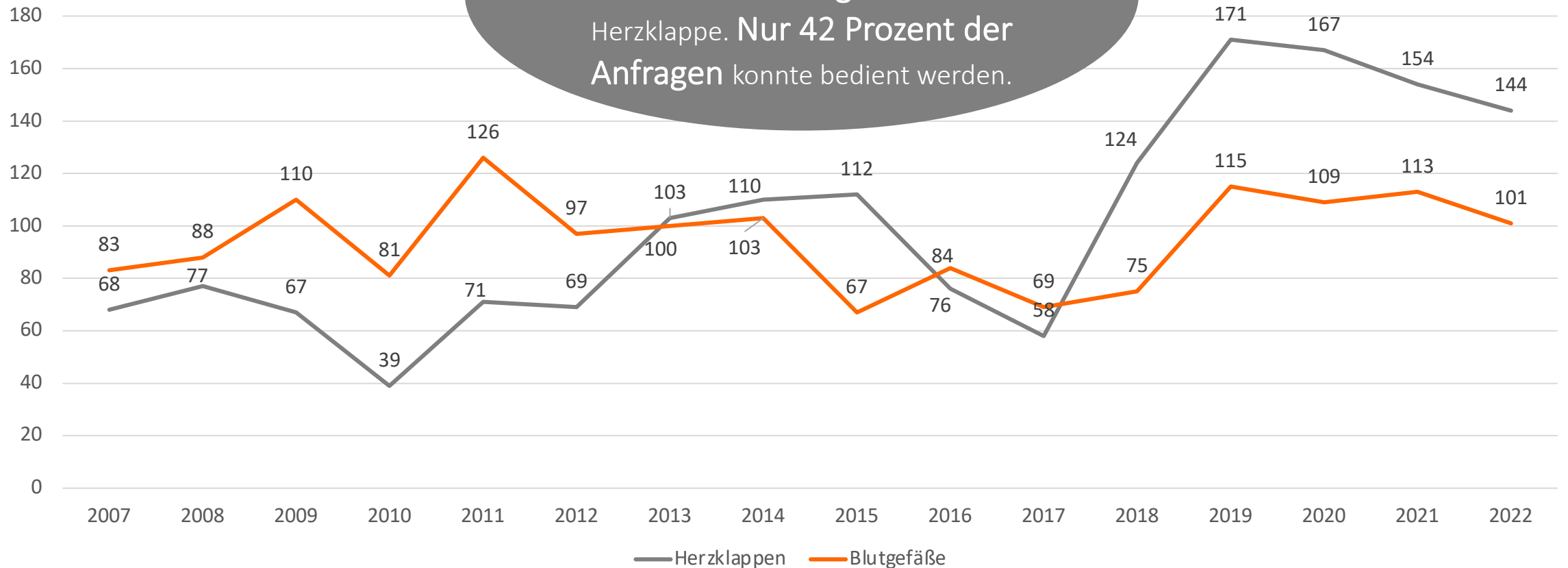
In 2022 wurden insgesamt **21 Plazenten** gespendet. Da aus einer Plazenta mehrere Amniontransplantate gewonnen werden können, ist die Anzahl der abgegebenen Transplantate mit 2.500 wesentlich höher als die Anzahl der Plazentaspenden.

davon in 2022:
140 AmnioClip-plus

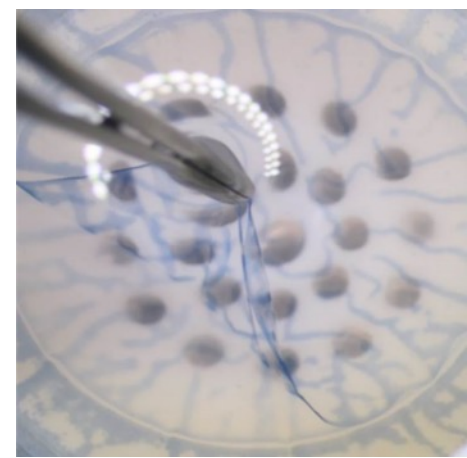
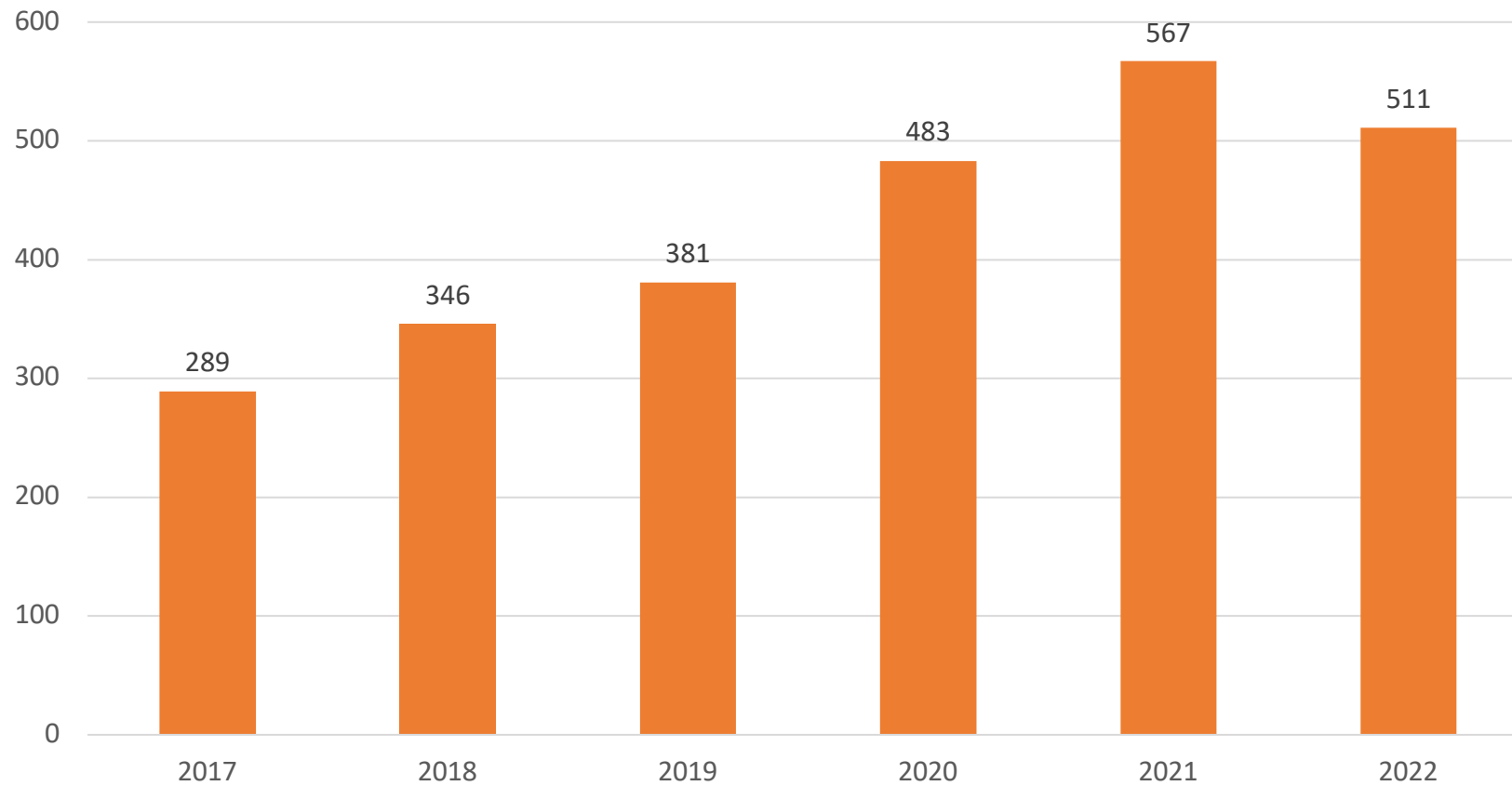
Zur Transplantation abgegebene Herzklappen und Blutgefäße 2007-2022



Mangel an kardiovaskulärem Gewebe:
Die Vermittlungsstelle erhielt in 2022
über 300 Anfragen für eine
Herzklappe. **Nur 42 Prozent der
Anfragen** konnte bedient werden.



Anzahl vermittelter LaMEK 2017-2022



*Vorbeischaun
lohnt sich!*



Die Gewebespende –
dem Leben eine Brücke bauen

DGFG erLeben